

TCP/IP 收集器与电脑 连接操作说明

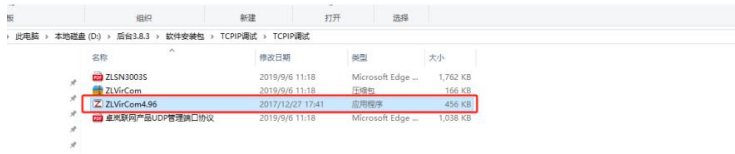
版本：V1.0

编号：YCGY-TS-03-004

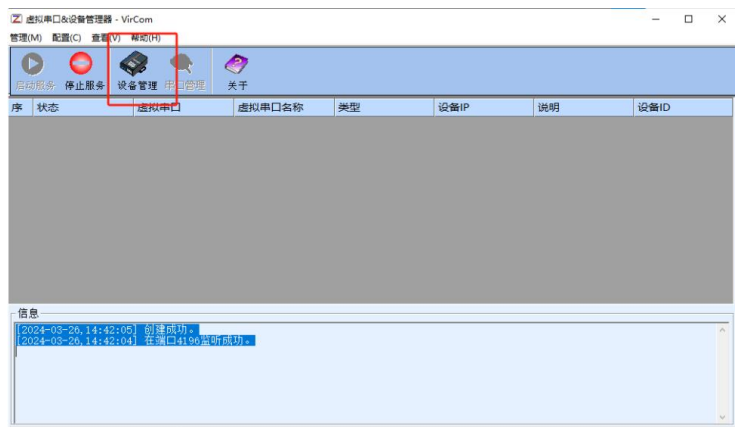
深圳市研成工业技术有限公司

一、虚拟串口&设备管理器

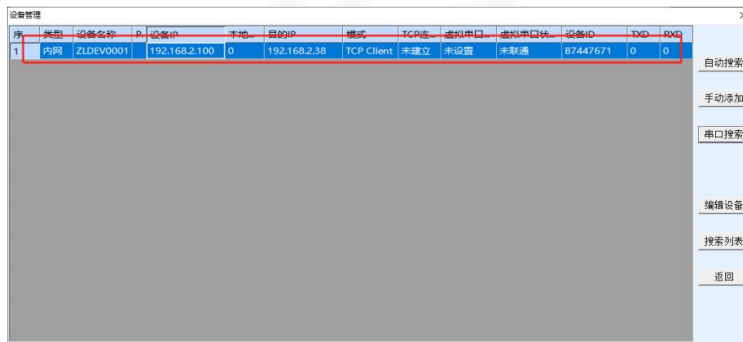
1.1 在安装调试工具包内找到 ZLVirCom 软件



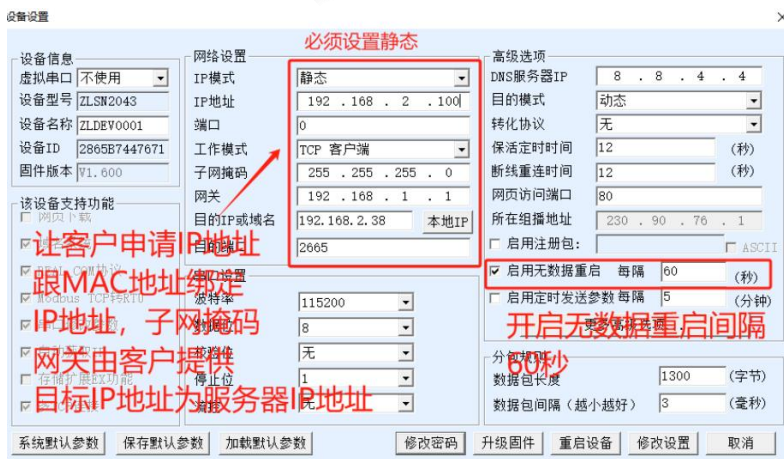
1.2 双击 ZLVirCom 软件图标，打开软件，找到设备管理并点击



1.3 双击找到的设备并打开



1.4 根据下图红字体的内容，填写到对应的栏目内



二、TCP/IP 物联服务配置

2.1 打开物联服务（DC03）程序，根据下图红色字体要求填写和确认是否正常连接成功

